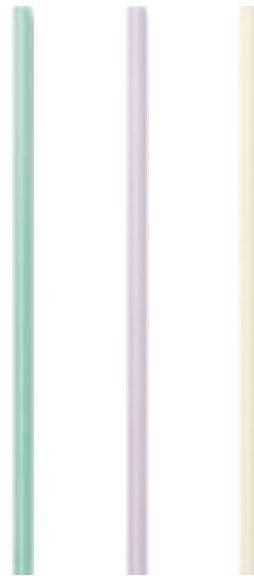
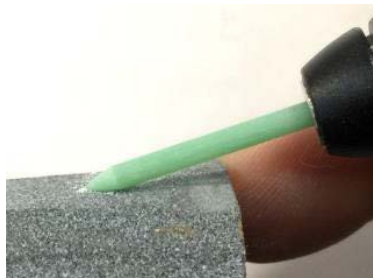
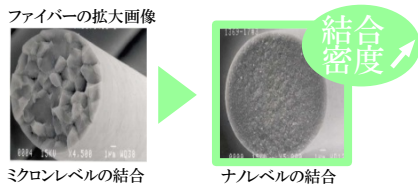


セラミックファイバーポイント Nano

今よりもっと 削れる



01 切削能力が約1.6倍^{*}



アルミナ繊維砥石を超緻密(ナノレベル)に結合させることによって切削能力が向上しました。

※弊社製品(セラミックファイバーポイント)とセラミックスの切削において比較した場合。

02 耐久性と強度が向上

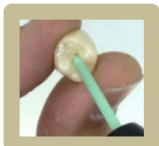
曲げ強度: 約1300MPa^{*}
45% ↑ 約900MPa

耐久性: 超緻密に結合させたアルミナ繊維砥石
強度: 曲げ強度が高く割れにくいベース材

03 切削可能材料が広がる

陶材 < e.max、陶材
ハイブリッドレジン
CAD/CAM冠、金属

切削効率と強度・耐久性が向上したことで、陶材だけでなく e.max や金属にも対応し、使用用途が広がりました。



使用用途 (•咬合面の形態修正(小窩、裂溝)
•インレーのフィッティング
•クラウンやクラスプの内面調整)

ご使用に際しては、必ず製品の添付文書をお読み下さい。



歯科技工用アブレイブ研削器具
セラミックファイバーポイント ナノ
形態: 1種 C = 粗(グリーン)
M = 中(ライトグレー)
F = 細(クリーム)
包装・価格(税別):
●C 3本入り =
●M 3本入り =
●F 3本入り =
●スターセット =
(C,M 各1本 計2本入)
●アソートセット
(C,M,F 各1本 計3本入)
一般医療機器 28B3X10005000030

※色調は印刷のため、現品と若干異なります。
※価格は標準価格です(消費税は含まれておりません)。
※掲載の価格は2016年11月現在の物です。

製造販売元



株式会社マシンツール中央
MACHINE TOOL CHUO
HYOGO JAPAN

〒663-8241 兵庫県西宮市津門大塚町7-5
Tel: 0798-37-0270 Fax: 0798-37-0230
www.mt-chuo.jp

